

Karlsvognen

- Den hvide planet
- En rullende del af Mælkevejen



Åbningstider i Karlsvognen

- Mandag – fredag 6.00- 16.30
- Fredag 6.00- 16.00

- Bussen kører ikke i skolernes ferie, hvor der er sampasning med Mælkevejen



Bussens placering

- Bag hegn i bageste del af parkeringspladsen (hvor containerne er placeret)
- Med udgang til legeplads
- Bussen er børnenes ”stue” når vi ikke er ude at køre



Normering

- Karlsruvognen kan rumme 28 børn
- Vi arbejder med en normering på 24 børn
- I en normering på 24 børn kører bussen med 4 ansatte på hver 37 timer
- Der vil være fast ”morgenåbner”
- Der vil være en fast ”eftermiddagslukker”
- Det faste personale møder primært ind, når bussen skal køre



Dagsrytme

- 06.00 – 08.00: Morgen m. morgenmad, leg inde og ude, ro, fordybelse.
- 08.00 - 08.30 : Pakker vi sammen og begynder at køre
- 08.30 – : Afgang
- 09.00– 10.00 : Vi spiser formiddagsmad og hopper i tøjet.
- 10.00 – 13.00: Mad, Pædagogiske tiltag, fordybelse, leg, aktiviteter mm.
- 13.00 – 14.00: Oprydning, samling, eftermiddagsmad, tøj af,
- Senest kl.14.00 : Hjem mod Mælkevejen



Madordring

Mandag	Tirsdag	Onsdag	Torsdag	Fredag
Havregrød m/ kanel sukker, smør og gulerodsstave	Fiskeburger, byg selv m/ remodressing, salat, revet gulerod og agurkstave	Karrysuppe m/ ris, kyllingtern, hjemmebagt brød og tomat	Hamburgerryg (kalkun til halal) m/ hvide kartofler, blomkål, broccoli og peberfrugt	Rugbrød m/ æg, leverpostej, kyllingpølse, bananmad og gnavegrønt
Formiddag Frukt/grønt og brød	Formiddag Frukt/grønt og brød	Formiddag Frukt/grønt og brød	Formiddag Frukt/grønt og brød	Formiddag Frukt/grønt og brød
Morgenmad Cornflakes, havregryn og havrefras	Morgenmad Cornflakes, havregryn og havrefras	Morgenmad Cornflakes, havregryn og havrefras	Morgenmad Cornflakes, havregryn og havrefras	Morgenmad Cornflakes, havregryn og havrefras
Vuggestuen - Havregrød	Vuggestuen - Havregrød	Vuggestuen - Havregrød	Vuggestuen - Havregrød	Vuggestuen - Havregrød



Garderobe i Karlsvognen

- Karlsvognen bliver børnenes stue, og alt tøj afleveres og hentes i Karlsvognen
- Det overtøj der er vådt efter en lang dag, lægges i en kasse foran bussen, når vi kommer hjem
- Overtøj og støvler skal med hjem og tørre hver dag
- Der vil være plads til en kasse med skiftetøj i bussen



Påklædning i bussen



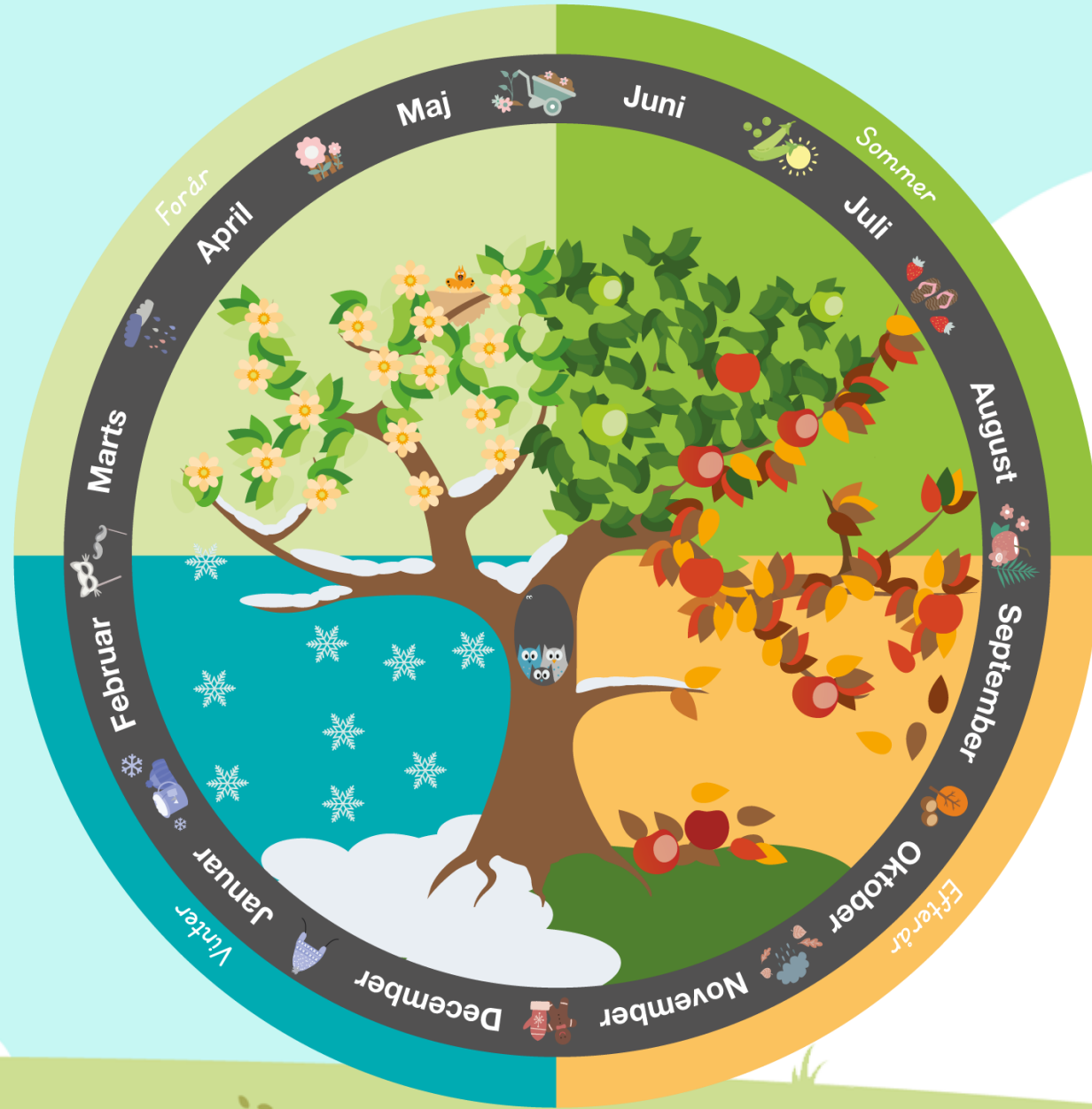
Toiletforhold i bussen

Der er 1 toilet i bussen

Der er 3 håndvaske i bussen – 1 på toilettet, 1 i "køkkenet" og 1 udevask



■ Årshjul



Hvad nu hvis, og jeg vil også gerne vide.....

- Hvad nu hvis vi kommer for sent?
- Kan vi hente tidligere?
- Må vi komme med ud at køre med bussen som forældre?
- Hvad hvis personalet er syge?
- Hvad med forældrekontakt?
- Hvordan kan bussen kontaktes?
- Er det først til mølle princippet?
- Og hvornår kører vi så?



